

E2710

Wireless Multi-media Touchpad Keyboard

ユーザーズマニュアル

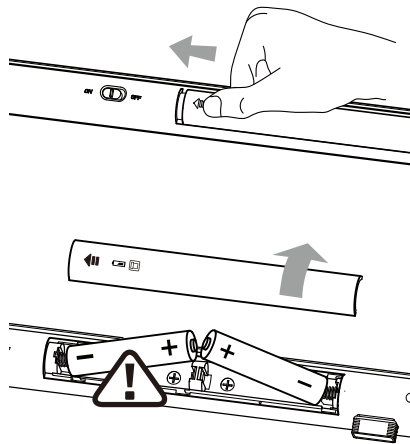
The ultimate Wireless
rapoo

内容品の確認

- キーボード
- ナノレシーバー
- 単4アルカリ乾電池×2
- 本書

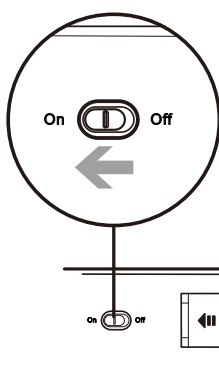
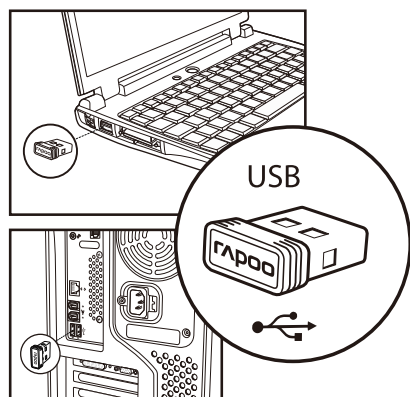
電池の取り付け方法

本体裏側の上部の電池カバーを矢印の方向にスライドさせ、カバーを外します。電池ボックス内に記載された方向に正しく乾電池をセットしてください。セット後はカバーを閉め矢印と逆方向にスライドさせカバーロックしてください。



接続方法

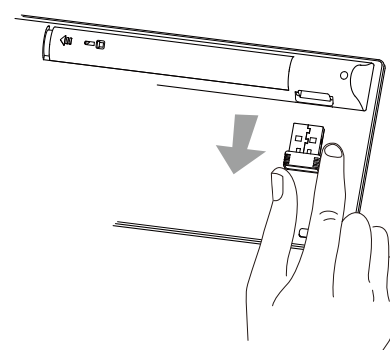
ナノレシーバーのUSB端子をご利用されるPC本体に接続してください。



キーボード本体表面上部の電源スイッチをONにスライドさせます。これで接続完了です。

ナノレシーバー収納保管

キーボード本体裏面の上部電池格納箇所の右側にナノレシーバー収納スロットが設置してありますので、収納保管ができます。

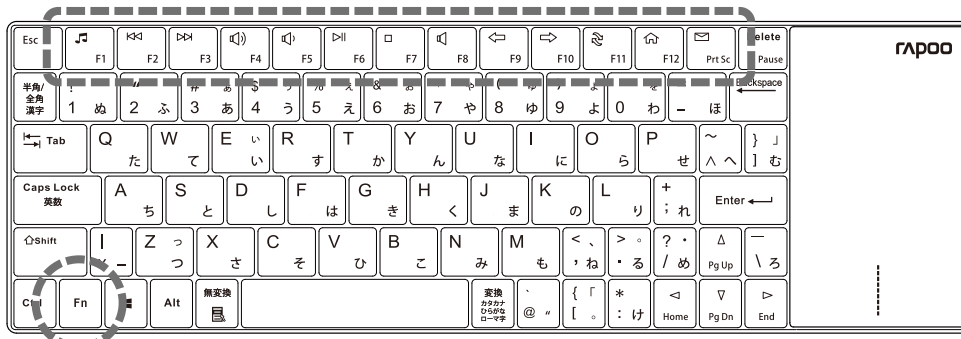


Fn キー各機能

Fnキーと同時にを押すと各機能が手軽にご利用いただけます。

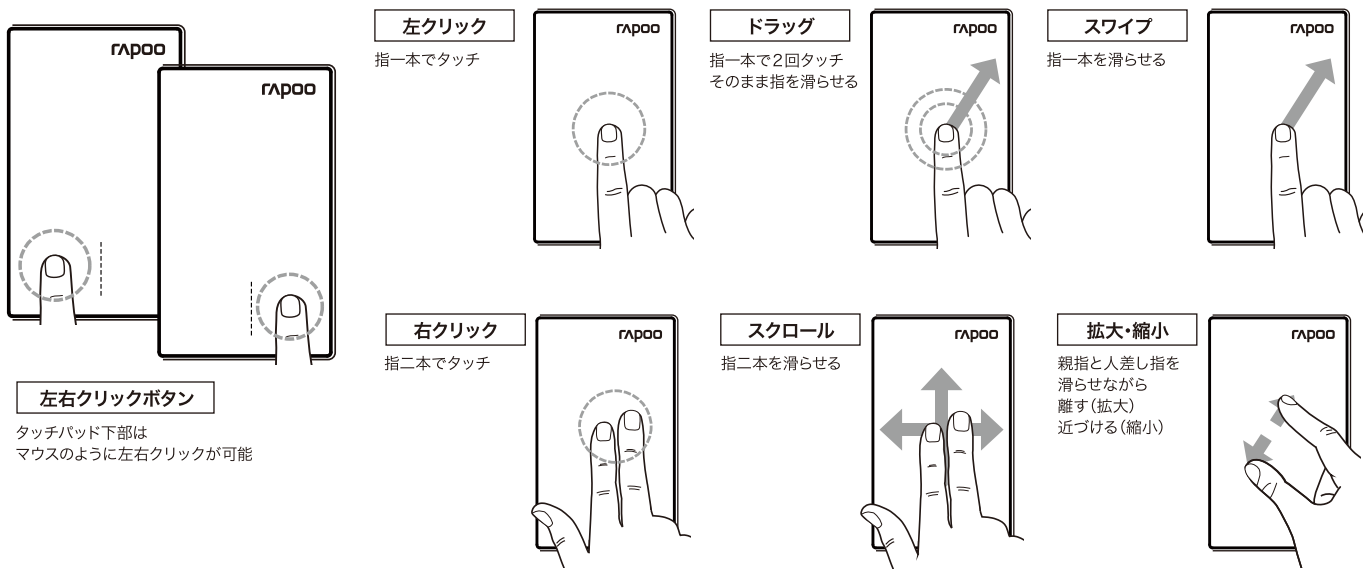
※Windows以外の機種では一部使用出来ないキーがあります。

- | | | | | |
|---|---|-----------------------------------|--|---|
| F1 メディアプレイヤー
メディアプレイヤーの起動 | F2 前トラックへ
前の曲に戻る | F3 次トラックへ
次の曲へ進む | F4 音量UP
音量を上げる | F5 音量DOWN
音量を下げる |
| F6 再生/一時停止
音楽プレイヤーでの再生と一時停止 | F7 停止
メディアプレイヤーの停止ボタン | F8 ミュート
音声を消さない | F9 戻る
WEBブラウザ戻る
※Mac使用不可 | F10 進む
WEBブラウザ進む
※Mac使用不可 |
| F11 更新
WEBブラウザ更新
※Mac使用不可 | F12 ホーム
WEBブラウザの起動
※Mac使用不可 | | | |
| Prt Sc メール
メールソフトの起動
※Mac使用不可 | | | | |



Fnキーを使用する場合はFnキーと同時に各キーを押して下さい。

タッチパッド操作方法



トラブルシューティング

接続できない、動かない時は、以下の内容をご確認ください。

- キーボードの電源スイッチがOFFになっていませんか？
- 電池は正しく取り付けられていますか？
電池ボックス内の電池取り出し用帯に記載されている図をしっかりと確認の上、プラスとマイナスの向きに注意して再度電池を取り付けてください。また、一度電池を本体から外し、再度取り付けなおしてみてください。
- 電池残量は十分でしょうか？
電池がない可能性があります。電池の残量が少なくなると動作が不安定になりますので電池を交換してみてください。
※充電式の乾電池は使用できません。アルカリ乾電池をご利用ください。
※マウスを使用しない時は電源をOFFにしておくと、電池を節約できます。
- 接続の再設定をしてみてください
レシーバーを一度取り外し、再度差し込みなおしてみてください。レシーバーがUSBポートに正しく接続されていない可能性があります。また、レシーバーのUSBポートの位置を変えてみましょう。
- パソコンとキーボードの距離が離れていませんか？
パソコンとキーボード本体の距離が離れすぎているか、パソコンが電波を受信できない方向を向いている可能性があります。パソコンの位置を調整するなどしてください。
- 障害物はありますか？
ラジオ、テレビ、トランシーバーなど強い電波を出す電化製品の近くで本機器の使用は受信障害を起こす可能性があります。キーボードとPCとの間に大きな障害物が無いか確認してください。

安全にお使い頂くために

この度は、本製品をご購入頂きまして、誠にありがとうございます。この取り扱い説明書は本製品を安全に正しくお使い頂く為に必要な内容が記載されています。ご使用前に必ず本書をお読みください。読み終わった後はいつでも再確認できるように必ず保管してください。

■ 設置場所に関するご注意
以下に記載された環境での使用は本機器の故障の原因となり、人体に危害を及ぼす事になり大変危険ですのでおやめください。

- 直射日光が当たる場所、車中や暖房器具の側等の高温な場所
- サウナや風呂場などの多湿な場所
- チリやホコリが多い場所
- 火気がある場所
- 振動がある場所
- 衝撃がある場所
- 幼児の手に届きやすい場所

■ 使用上の注意
以下に記載された使用法は本体の破損、二次災害、また人体に危害を及ぼす可能性がありますので絶対にやめください。

- 本機器の分解
- 水やクレンジングなどの小さな金属類などの異物が入ったままのご使用
- 本機器に同梱された電池タイプ以外のご使用
- ヒーターなどの暖房器具の近くでの使用
- 加湿器などの水分が多く本機器がぬれる危険性のあるご使用

修理について

- 本製品の保証を受ける際、製品保証書(本書)が必ず必要になります。保証書が無い場合、保証期間内であっても修理保証の対象外となりますので、保証書は大切に保管してください。
- ご購入時の販売店レシート、又はご購入日時が確認できる店券等が無い場合、保証対象外となりますので必ずご用意ください。
- 修理のご依頼の際はご購入の販売店にお問い合わせ頂くか、直接弊社サポートまでご連絡ください。
- 修理品の配送料金についてはお客様のご負担となります。また、ご送付いただく際適切な梱包の上、紛失防止のため受け渡しの確認ができる手段(宅配や簡易書留など)をご利用ください。尚、弊社は運送中の製品の破損紛失については、一切の責任を負いかねます。
- 弊社の承諾がない第3機関などによる分解、改造、修理は保証対象外となりますので、予めご了承ください。
- 本製品同梱のユーザーマニュアル記載の通りの適切なご利用以外のご使用があった場合(対応温度、湿度、使用方法など)保証対象外となりますのでご注意ください。
- 風水害、落雷、地震、火災など天変地異による外的要因による故障については保証対象外となります。
- 修理依頼があった商品が販売終了などの理由により同商品の対応ができない場合、同等もしくは同等以上の別機種にて対応する場合があります。予めご了承ください。
- 修理依頼された旧製品についてはいかなる理由においてもご返還致し兼ねます。貴重事項弊社製品の故意による、また重大な過失による以外の損害賠償責任については本製品の購入金額を上限として対応いたします。従って、派生的、間接的、付帯的、また精神的な損害、また機会損失による利益被害などについてはその責任を負いかねます。有効範囲本製品の保証内容については日本国内での対応となり、他国での使用については一切対応し兼ねます。

本製品に関するお問い合わせ

株式会社 ユニーク ユニークサポートセンター

〒277-0005 千葉県柏市柏6-4-24 柏ビルディング2B

0570-078-999

平日10:00~17:00(祝祭日、年末年始は除く)

FAX: 04-7128-6557 E-Mail: support@uniqstyle.co.jp

<http://www.uniqstyle.co.jp>

- このユーザーズマニュアルには下記保証書が貼付されています。ご購入店舗のレシートと一緒に大切に保管してください。
- 本製品ならびに本書に改善が必要となった場合、予告無く変更する場合があります。予め、ご了承お願い致します。

☎ 211-161006

保証書

製品型番	E2710(ブラック)・E2710W(ホワイト)
保証期間	ご購入年月日より1年
お名前	
ご住所	〒
お電話番号	— —
購入年月日	年 月 日
お買い上げ店名	

販売店レシート貼付位置