

3510 Plus

Wireless Optical Mouse

ユーザーマニュアル

rapoo

1. 付属品の確認

まずパッケージの付属品内容についてご確認ください。
1. マウス本体 2. レシーバー
3. 単3乾電池x1(テスト用) 4. 本書

2. 取り付け方法

レシーバーのUSB端子をご利用されるPC本体に接続して下さい。(図①)
マウス本体へ乾電池を取り付けて下さい。
本体裏側の電池カバーを外して下さい。(図②・③)
電池ボックス内に記載された方向に正しく乾電池をセットして下さい。(図④)

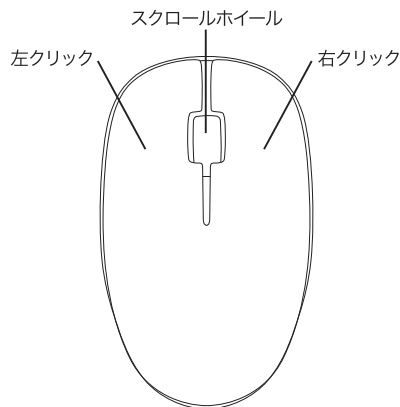
3. レシーバー収納保管

マウス内部にレシーバー収納スロットが設置してありますので、収納保管ができます。(図⑤)

4. 電源の ON/OFF

マウス本体裏側上部に設置されたスイッチで電源のON/OFFができます。ご使用時はON方向にスライドさせてください。(図⑥)

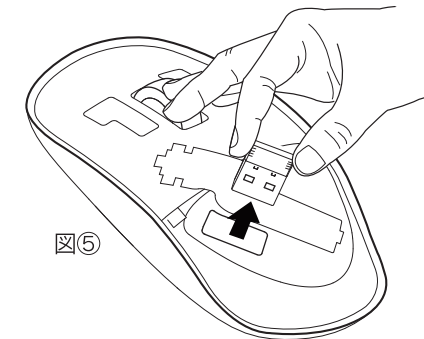
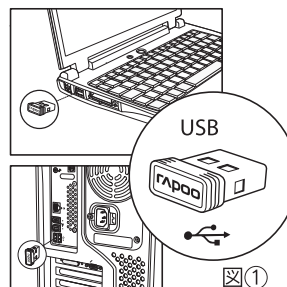
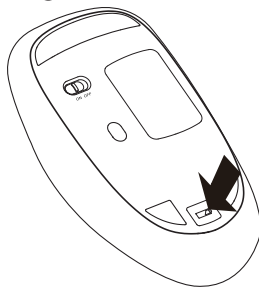
5. 各部名称



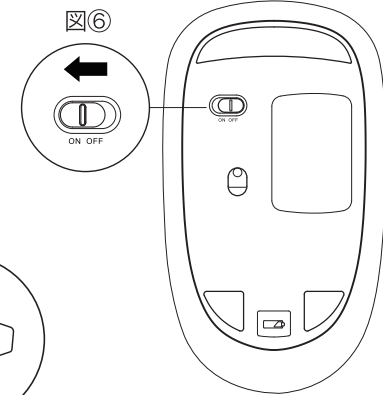
6. トラブルシューティング

接続できない!動かない!...まず以下の内容をご確認ください。
1. 電池は正しく取り付けられていますか?
電池ボックス内の電池取り外し用帯に記載されている図をしっかりと確認の上、プラスとマイナスの向きに注意して再度取り付けてください。
2. 電池を再度取り付け変えてみましょう。
一度電池を本体より外し、再度取り付けてみましょう。
3. 電池残量は充分でしょうか?
電池を交換してみましょう。電池残量が無いと動きません。
4. 接続の再設定
レシーバーを一度取り外し、再度差し込んでみましょう。
5. USBポートを変えてみましょう。
PCに接続されているUSBポートの位置を変えてみましょう。
6. 障害物はありませんか?
キーボードとPCとの間に大きな障害物が無いか確認してください。ある場合、その障害物を排除するか、PCの位置を再検討ください。
また、ラジオ、テレビ、トランシーバーなど強い電波を出す電化製品の近くで本機器の使用は受信障害を起す可能性があります。

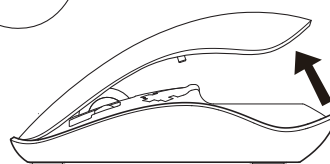
図②



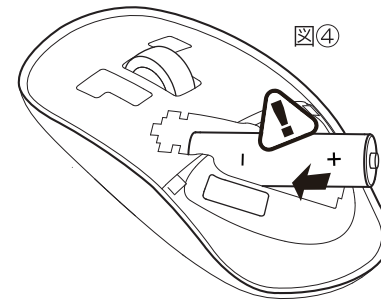
図⑥



図③



図④



安全にお使い頂くために

この度、本製品をご購入頂きまして、誠にありがとうございます。この取り扱い説明書は本製品を安全に正しくお使い頂く為に必要な内容が記載されています。ご使用前に必ず本書をお読みください。読み終わった後はいつでも再確認できるように必ず保管してください。

■ 設置場所に関するご注意

以下に記載された環境でのご使用は本機器の故障の原因となり、人体に危害を及ぼす事態になり大変危険です。おやめください。

1. 直射日光が当たる場所、車中や暖房器具の側等の高温な場所
2. サウナや風呂場などの多湿な場所
3. チリやホコリが多い場所
4. 火気がある場所
5. 振動がある場所
6. 衝撃がある場所
7. 幼児の手に届きやすい場所

■ 使用上の注意

以下に記載された使用法は本体の破損、二次災害、また人体に危害を及ぼす可能性があり極めて危険です。絶対におやめください。

1. 本機器の分解
2. 水やクリップなどの小さな金属類などの異物が入ったままのご使用
3. 本機器に同梱された電池タイプ以外のご使用
4. ヒーターなどの暖房器具の近くでの使用
5. 加湿器などの水分が多く本機器がぬれる危険性のあるご使用

修理について

1. 本製品の保証を受ける際、製品保証書(本書)が必ず必要になります。保証書が無い場合、保証期間内であっても修理保証の対象外となりますので、保証書は大切に保管してください。
2. ご購入時の販売店レシート、又はご購入日時が確認できる店判等が無い場合、保証対象外となりますので必ずご用意ください。
3. 修理のご依頼の際はご購入の販売店にお問い合わせ頂くか、直接弊社サポートまでご連絡ください。
4. 修理品の配送料金についてはお客様のご負担となります。また、ご送付いただく際適切な梱包の上、紛失防止のため受け渡しの確認ができる手段(宅配や簡易書留など)をご利用ください。尚、弊社は運送中の製品の破損紛失については、一切の責任を負いかねます。
5. 弊社の承諾がない第3機関などによる分解、改造、修理は保証対象外となりますので、予めご了承ください。
6. 本製品同梱のユーザーマニュアル記載の通りの適切なご利用以外のご使用があった場合(対応温度、湿度、使用方法など)保証対象外となりますのでご注意ください。
7. 風水害、落雷、地震、火災など天変地異による外的要因による故障については保証対象外となります。
8. 修理依頼があった商品が販売終息などの理由により同商品の対応ができない場合、同等もしくは同等以上の別機種にて対応する場合があります。予めご了承ください。
9. 修理依頼された旧製品についてはいかなる理由においてもご返還致し兼ねます。免責事項弊社製品の故意による、また重大な過失による以外の損害賠償責任については本製品の購入金額を上限として対応いたします。従って、派生的、間接的、付帯的、また精神的な損害、また機会損失による利益被害などについてはその責任を負い兼ねます。有効範囲本製品の保証内容については日本国内での対応となり、他国での使用については一切対応し兼ねます。

保証書

製品型番	3510 Plus
保証期間	ご購入年月日より1年
お名前	
ご住所	
お電話番号	
購入年月日	年 月 日
お買い上げ店名	

本製品に関するお問い合わせ

株式会社 ユニーク
〒277-0005 千葉県柏市柏6-4-24 柏ビルディング4B
[TEL] 04-7166-5778
[FAX] 04-7128-6557
[Email] support@uniqstyle.co.jp
http://www.uniqstyle.co.jp

- このユーザーマニュアルには上記保証書欄が設けてあります。ご購入店舗のレシートと一緒に大切に保管してください。
- 本製品ならびに本書に改善が必要となった場合、予告無く変更する場合があります。予め、ご了承お願い致します。