

製品仕様

型番	レッド: UQ-ORX7RD ブラック: UQ-ORX7BL
電源	単4アルカリ乾電池 (別売)
サイズ	高さ212×直径107 (mm)
重量	340g (電池は含みません)
付属品	メジャースプーン1点、ユーザーマニュアル、予備ステンレスフィルター
材質	本体: ABS樹脂 フタ/メジャースプーン: PP樹脂 ドリッパー: ステンレス 給湯サーバー/フィルターカートリッジ/お茶用フィルター: トライタン

製品保証書

製品型番	レッド: UQ-ORX7RD ブラック: UQ-ORX7BL	保証期間	ご購入年月日より1年
	お名前	お電話番号	- -
ご住所		〒	年 月 日
		ご購入年月日	年 月 日
		お買い上げ店名	

○こちらの保証書をご購入店舗のレシートと一緒に大切に保管してください。○本製品ならびにマニュアルに改善が必要となった場合、予告無く変更する場合があります。ご了承ください○パッケージ、マニュアルに使用している画像やイラストはイメージです。実際の製品とは異なる場合があります。

この製品に関するお問い合わせ先

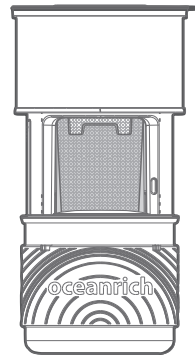
UNIQUESTYLE 株式会社 ユニークサポートセンター
〒277-0005 千葉県柏市柏 6-4-24 柏ビルディング 2B

0570-078-999 E-Mail: support@uniqstyle.co.jp
平日 10:00~12:00 13:00~16:00 <https://www.uniqstyle.co.jp>
(※土、日、祝祭日、年末年始は除く)

oceanrich

ポータブル電動コーヒードリッパー

ユーザーマニュアル



Model No. X7

レッド: UQ-ORX7RD ブラック: UQ-ORX7BL

ご使用前に必ずお読みください

この度は弊社製品をご購入いただきまして、誠にありがとうございます。
このユーザーマニュアルは本製品を安全に正しくお使いいただくために必要な内容が
記載されています。ご使用前に必ず本書をお読みください。
読み終わったあとはいつでも再確認できるように必ず保管してください。

重要な安全上の注意事項

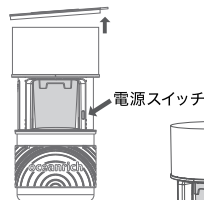
誤作動の危険を避けるため、ご使用前にお読みください。

- 火に近づけないでください。変形や爆発の可能性があります。
- 用途を超えて使用しないでください。
製品の損傷や怪我につながる可能性があります。
- 製品を叩いたり、落したり、振ったり、衝撃を与えたりしないでください。
製品の損傷につながる可能性があります。
- 給湯サーバーにお湯以外の別の液体を注がないでください。
(牛乳やジュースなど)製品の損傷につながる可能性があります。
- 給湯サーバーには十分な量のお湯だけを入れてください。また、お湯を入れすぎないでください。熱湯の飛び散りは火傷につながる可能性があります。
- ドリップ中は製品と取り外し可能な部品を取り外さないでください。
熱湯が飛び散り、火傷の原因となります。
- 本体を直接洗い流さないでください。製品の故障の原因となります。
- 製品を使用するたびにクリーニングをしてください。
使用済みのコーヒー粉は、しみやカビが残る可能性があります。
- 製品を分解または再構築しようとししないでください。
火災、感電、故障、けがの原因となります。
- 濡れた手で電池を取り外さないでください。
- クリーニングや保管の前に電池を取り外してください。
- この製品は、身体的、感覚的、または精神的能力が低下している、または経験や知識が不足している人物（子供を含む）による使用を意図していません。ただし、安全の責任者から機器の使用に関する監督または指示を受けている場合を除きます。
- パッケージから本製品取り出し、本製品に損傷がないことを確認してください。
疑わしい場合は使用せず、ご購入の販売店か、直接弊社サポートまでご連絡ください。
梱包材（ビニール袋、ポリスチレンなど）は危険ですので、お子様の手の届かないところに保管してください。

使用方法

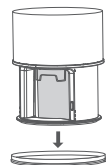
7. 電源を切って取り外す

電源を切り、フタを外して逆さにしてテーブルに置き、その上に製品を置きます。



8. 淹れたてのコーヒーをお楽しみください

この製品には保温機能はありません。
ホットコーヒーのためにできるだけお早めにお召し上がりください。



クリーニングと保管について

1. クリーニング

クリーニングの前に必ず製品の電源を切り、冷ましてください。
付属品はぬるま湯と中性洗剤のみで洗浄し、その後完全に乾かしてください。
本体は、必要に応じて少し湿らせた柔らかい布で拭いてください。
鋭利なものや特殊溶剤、たわし、研磨剤を使用してクリーニングしないでください。
本体を水やその他の液体に浸さないでください。
食器洗い機でアイテムを洗浄しないでください。



2. 保管

保管の際は電池を取り外し、
風通しの良い暗所にて保管してください。



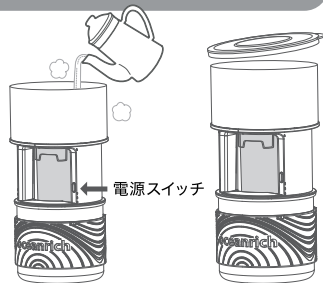
使用方法

5. スイッチを入れてお湯を注ぐ

電源スイッチを押してください。
回る給湯サーバーにお湯を注ぎ、
フタをします。



給湯サーバーにお湯を注ぐときは、
コーヒーがあふれてしまうことや
火傷を避けるために、最大ラインを
超えないようにしてください。



コーヒーとお湯の推奨比率

	Water	Coffee	Ice
18			
15	Hot coffee	280ml / 18g	
12	Hot coffee	240ml / 15g	
10	Hot coffee	160ml / 10g	
8	Iced coffee	120ml / 15g	150g
5	Iced coffee	50ml / 10g	100g

※アイスコーヒーを作るときは、淹れる前に氷を
カップに入れておいてください。

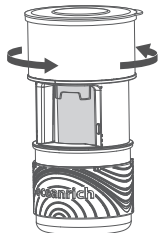
6. 抽出

ドリッパーカートリッジからの滴りが終わるまで待ちます。

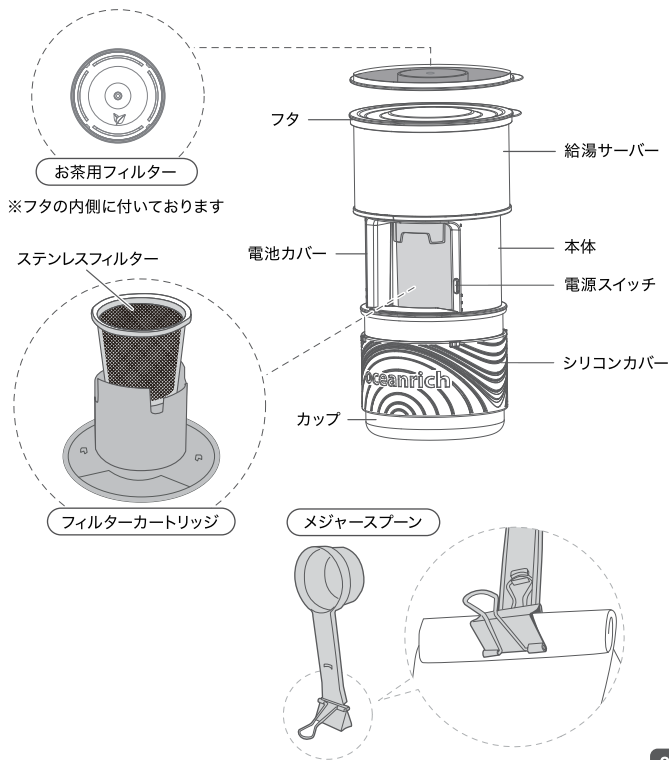


次の場合、やけどや故障の原因と
なりますのでご注意ください。

- 給湯サーバーの回転を強制停止
- 抽出時に製品を取り外すこと



各部名称



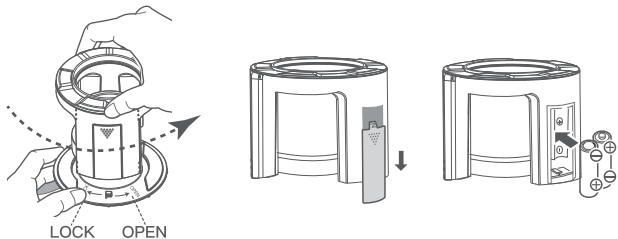
使用方法

1. 電池を取り付ける

コーヒーメーカーからすべての可動部品を取り外します。本体側面にある電池カバーを取り外します。+/- マークに注意して、電池を電池ボックスに挿入します。



1.5V 単4アルカリ電池を使用してください。



2. 使用前の清掃

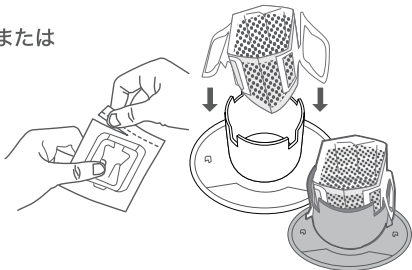
給湯サーバー、フタ、ドリッパー、カップ、コーヒー スプーンを温かい中性洗剤できれいにします。後はしっかり乾かします



本体をすすがらないでください。食洗機は使用しないでください。

3. ドリップバッグコーヒーまたはドリッパーをセットする

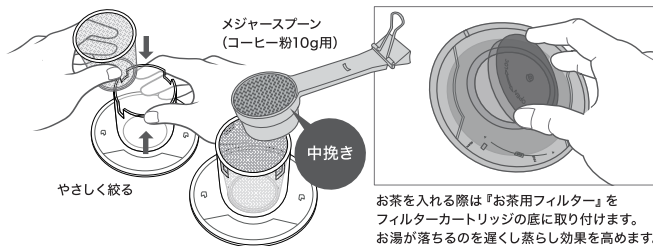
●市販のドリップバッグの場合
コーヒードリップバッグを開き、両方のホルダーまで伸ばし、ドリッパーカートリッジの両側にある溝に掛けます。



使用方法

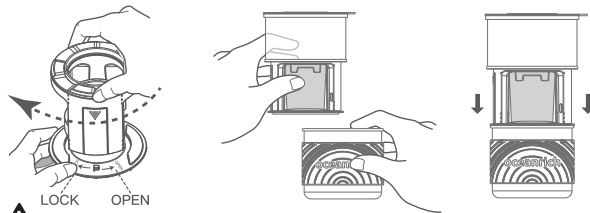
●フィルターでコーヒーやお茶を淹れる場合

ドリッパーカートリッジの上部を軽く絞って、ドリッパーをドリッパーカートリッジの上部に押し込みます (下図を参照)。中挽きのコーヒーまたは紅茶をコーヒースプーンでドリッパーに入れます。



3. コーヒーメーカーをセットする

ドリッパーカートリッジを本体にしっかりと取り付けます。OPEN、LOCKの向きに注意してください。給湯サーバーを本体に戻します。カップを下に置きます。



- 本体とドリッパーカートリッジが固定されていることを確認してください
- 危険を避けるため、使用中はコーヒーメーカーを安定した机の上に置いてください。