

外面

安全にお使いいただくために

▲安全にお使いいただくために

■設置場所に関するご注意
以下に記載された環境でのご使用は本機器の故障の原因となり、人体に危害を及ぼす事態になり大変危険ですでおやめください。

1. 直射日光が当たる場所、車中や暖房器具の側など高温な場所
2. サウナや風呂場などの多湿な場所
3. チリやホコリが多い場所
4. 火気がある場所
5. 振動がある場所
6. 衝撃がある場所
7. 不安定な場所
8. 幼児の手に届きやすい場所

■使用上の注意

以下に記載された使用方法是本体の破損、二次災害、また人体に危害を及ぼす可能性があり、極めて危険ですので絶対におやめください。

1. 本製品の分解
2. 異物が入ったままのご使用
3. 単4アルカリ電池以外のご使用
4. コンロやヒーターなど、熱源の近くでのご使用
5. ドリップ中の本体の移動
6. 加湿器などの水分が多く本製品が濡れる危険性のあるご使用

修理について

1. 本製品の保証を受ける際、製品保証書(本書)が必要になります。保証書が無い場合、保証期間内であっても修理保証の対象外となりますので、保証書は大切に保管してください。
2. ご購入時の販売店レシート、又はご購入日時が確認できる店判等が無い場合、保証対象外となりますので、必ずご用意ください。
3. 修理のご依頼の際はご購入の販売店にお問い合わせいただくか、直接弊社サポートまでご連絡ください。
4. 修理品の配送料金についてはお客様のご負担となります。また、ご送付いただく際適切な梱包の上、紛失防止のため受け渡しの確認ができる手段をご利用ください。(宅配や簡易書留など)なお、弊社は運送中の製品の破損紛失については、一切の責任を負いかねます。
5. 弊社の承諾がない第3機関などによる分解、改造修理は保証対象外となりますので、ご了承ください。
6. 本製品同梱のユーザーマニュアル記載の適切なご利用以外のご使用があった場合、保障対象外となりますのでご注意ください。
7. 風水害、落雷、地震、火災など天変地異等の外的要因による故障については保証対象外となります。
8. 修理依頼があった商品が販売終息などの理由により同商品の対応ができない場合、同等または同等以上の別機種にて対応する場合があります。ご了承ください。
9. 修理依頼された旧製品についてはいかなる理由においてもご返還いたしかねます。免責事項弊社製品の故意による、また重大な過失による以外の損害賠償責任については、本製品の購入金額を上限として対応いたします。従って、派生的、間接的、付帯的、また精神的な損害、また機会損失による利益被害についてはその責任を負いかねます。有効範囲本製品の保証内容については日本国内での対応となり、他国での使用については一切対応しかねます。

お手入れ

クリーニングは必ず電源スイッチをOFFにしておこなってください

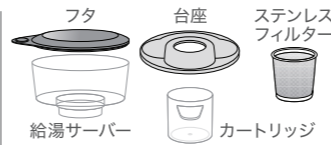
本体のお手入れ

▲注意 本体は電気機器です「水」や「お湯」で洗ったり湿したりしないでください。



本体の汚れはよく絞った柔らかい布で拭いてください

水洗いができる部品



- ・使用後は各部品を洗浄、よく乾かして保管してください。
- ・洗浄時はキッチン用中性洗剤を使い常温の水で洗い流してください。
- ・食器洗い機、食器乾燥機での洗浄、乾燥を行わないでください。変形の原因となります。

保管の際は、電池を取り外して涼しい場所に保管してください。

製品保証書

製品型番	UQ-ORS3UJI	保証期間	ご購入年月日より1年
お名前		お電話番号	- -
ご住所	〒	購入年月日	年 月 日
		お買い上げ店名	

○こちらの保証書をご購入店舗のレシートと一緒に大切に保管してください。○本製品ならびにマニュアルに改善が必要となった場合、予告無く変更する場合があります。ご了承ください○パッケージ、マニュアルに使用している画像やイラストはイメージです。実際の製品とは異なる場合があります。

この製品に関するお問い合わせ先



株式会社 ユニークサポートセンター
〒277-0005
千葉県柏市柏 6-4-24 柏ビルディング2B

0570-078-999

平日10:30~16:00(土、日、祝祭日、年末年始は除く)
【FAX】04-7128-6557 【Email】support@uniqstyle.co.jp

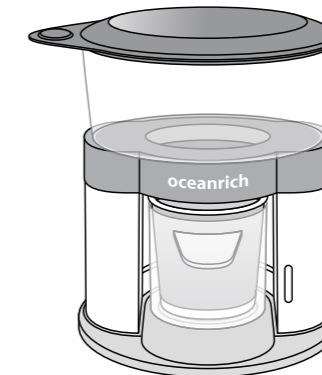
用紙の大きさ
折線

oceanrich Tea dripper

360°回転式自動緑茶ドリッパー

Model No.UQ-ORS3UJI

ユーザーマニュアル



ご使用前に必ずお読みください

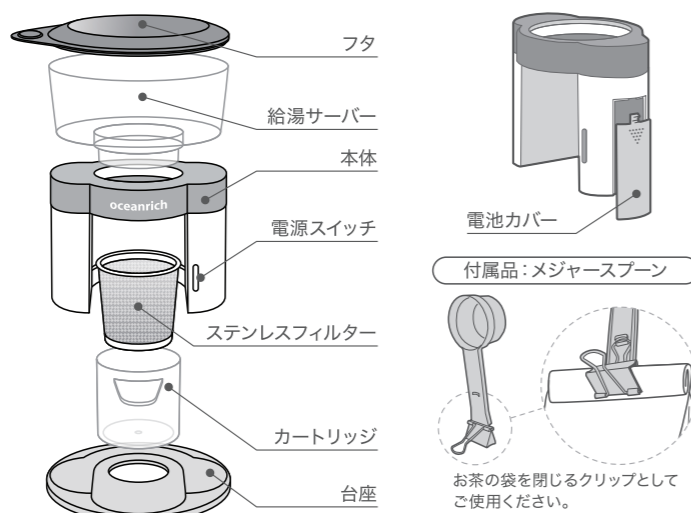
この度は弊社製品をご購入いただきまして、誠にありがとうございます。このユーザーマニュアルは本製品を安全に正しくお使いいただくために必要な内容が記載されています。ご使用前に必ず本書をお読みください。読み終わったらあともいつでも再確認できるように必ず保管してください。

仕上がりイメージ



内面

各部名称と製品仕様

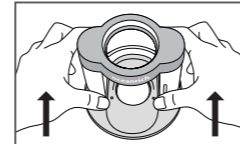


- 抽出方法: ドリップ式 / 自動停止付き機能(タイマー:5分)
給湯サーバ容量: MAX250ml
出来上がり量: 1回の抽出(湯量150ml)で1杯(茶葉7gで3回抽出できます)
ドリップ時間: 約180秒(湯量150ml)
適用カップ寸法: 直径約5cm~11cm
電源: 単4アルカリ電池2本(別売)
サイズ: 約130×115.5×140.5(mm)
重量: 約240g(電池は含まません)
付属品: メジャースプーン 1個、取扱説明書
材質: ●本体、台座: ABS ●フィルター: ステンレス ●フタ、メジャースプーン: PP ●給湯サーバー、カートリッジ: トライタン(TX2001)

使い方

▲ご使用前に、本体以外の各パーツを軽く洗ってください。洗浄、お手入れの際は本書の「お手入れ」の項目の注意書きをよくお読みください。

1. 乾電池を取り付ける



給湯サーバーとフタを外し、台座のロックを解除して本体を外し、本体側面の電池カバーを開け「単4アルカリ電池」をセットします。



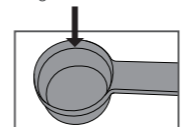
▲単4アルカリ電池以外は使用しないでください。

2. 茶葉をステンレスフィルターに入れる

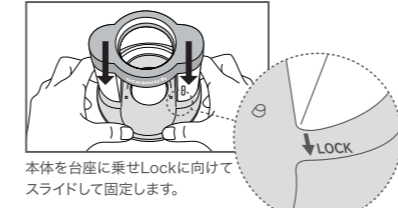


煎茶7gをフィルターに入れフィルターをカートリッジにセットします。

付属のメジャースプーンの内側の線までの茶葉量が約7gになります。

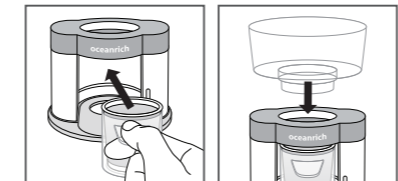


3. 本体を台座にセット



本体を台座に乗せLockに向けてスライドして固定します。

4. カートリッジ、給湯サーバーを本体にセット



使い方

5. 湯呑み茶碗等又は急須の上に置き、電源スイッチを押して、サーバーにお湯を注ぎます。

直径が5cm~11cmの湯呑み茶碗の上に本品を置き、電源スイッチを押します。給湯サーバーがぐるぐる回り始めますので、サーバー内に適温のお湯を適量注いでください。

茶葉7gの場合、湯量150mLの目盛まで注いでください。湯温は70~100℃が目安ですが、70℃で最も美味しく抽出できます。2~3杯目も同様です。

φ5~11cm



※小さいカップに淹れる場合は、茶葉5g、湯量100ml(湯温70℃~100℃)で淹れてください。
※お湯の量、温度、茶葉の量を調整することで、よりお好みの煎茶をお楽しみ頂けます。
※茶葉量7g、湯量150mlより多く茶葉やお湯を入れると、フィルターからお湯が溢れる場合がございますので、ご注意ください。

6. 給湯サーバーにフタをして約180秒待ちます。



約180秒で抽出が完了します。お湯が落ちたら電源スイッチを押して電源を切ります。

消し忘れ防止のため、5分後に自動で電源が切れます。タイマー時間の変更はできません。

▲注意

次のような行為は火傷や製品の故障につながりますので、おやめください。
・回転中の給湯サーバーを無理に止めようとする
・ドリップ中に給湯サーバーを外す

7. 本体を湯呑み茶碗から外して、美味しいお茶を御賞味下さい。

フタを裏返し、その上に本体をのせると、フィルター内に残ったお湯がテーブルなどにしたり落ちるのを防ぐことができます。

