

oceanrich

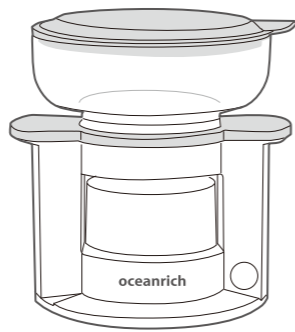
製品に関するお問い合わせ先

株式会社 ユニーク
〒277-0005 千葉県柏市柏6-4-24 柏ビルディング2B
[TEL] 0570-078-999 (平日 10:00~17:00まで)
[FAX] 04-7128-6557
[Email] support@uniqstyle.co.jp
http://www.uniqstyle.co.jp

- この取扱説明書には保証書欄が設けてあります。ご購入店舗のレシートと一緒に大切に保管してください。
- 本製品ならびに本書に改善が必要となった場合、予告無く変更する場合があります。予め、ご了承お願い致します。
- パッケージで使用している画像は、イメージです。実際の製品とは異なる場合があります。

oceanrich

取扱説明書



Model No. UQ-CR8200

ご使用前にお読みください

安全にお使いいただくために

▲安全にお使い頂くために

この度、本製品をご購入頂きまして、誠にありがとうございます。この取り扱い説明書は本製品を安全に正しくお使い頂く為に必要な内容が記載されています。ご使用前に必ず本書をお読みください。読み終わった後はいつでも再確認できるように必ず保管してください。

■設置場所に関するご注意

- 1. 直射日光が当たる場所、車中や暖房器具の側等の高温な場所
- 2. サウナや風呂場などの多湿な場所
- 3. チリやホコリが多い場所
- 4. 火気がある場所
- 5. 振動がある場所
- 6. 衝撃がある場所
- 7. 幼児の手に届きやすい場所

■使用上の注意

以下に記載された使用方法は本体の破損、二次災害、また人体に危害を及ぼす可能性があります。絶対におやめください。

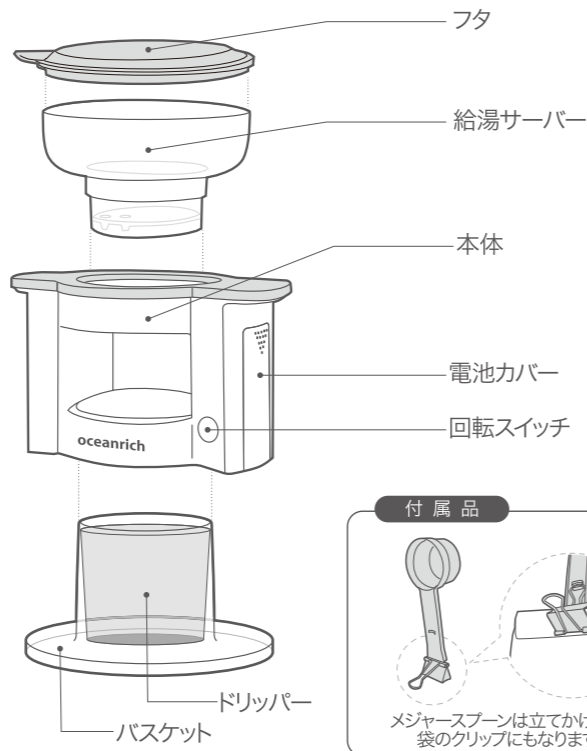
- 1. 本製品の分解
- 2. 異物が入ったままのご使用
- 3. 単4アルカリ電池以外のご使用
- 4. コンロやヒーターなど、熱源の近くでの使用
- 5. 加湿器などの水分が多く本製品がぬれる危険性のあるご使用

修理について

1. 本製品の保証を受ける際、製品保証書(本書)が必ず必要になります。保証書が無い場合、保証期間内であっても修理保証の対象外となりますので、保証書は大切に保管してください。
2. ご購入時の販売店レシート、又はご購入日時が確認できる店舗等が無い場合、保証対象外となりますので必ずご注意ください。
3. 修理のご依頼の際はご購入の販売店にお問い合わせ頂くか、直接弊社サポートまでご連絡ください。
4. 修理品の送料についてはお客様のご負担となります。また、ご送付いただく際適切な梱包の上、紛失防止のため受け渡しの確認ができる手段(宅配や簡易書留など)をご利用ください。尚、弊社は運送中の製品の破損紛失については、一切の責任を負いません。
5. 弊社の承諾がない第3機関などによる分解、改造、修理は保証対象外となりますので、予めご了承ください。
6. この取扱説明書記載の通りの適切なご利用以外のご使用があった場合(対応温度、湿度、使用方法など)保証対象外となりますのでご注意ください。
7. 風水害、落雷、地震、火災など天災地災による外的要因による故障については保証対象外となります。
8. 修理依頼があった商品が販売終了などの理由により同商品の対応ができない場合、同等もしくは同等以上の別機種にて対応する場合があります。予めご了承ください。
9. 修理依頼された旧製品についてはいかなる理由においてもご返還致し兼ねます。免責事項弊社製品の故意による、また重大な過失による以外の損害賠償責任については本製品の購入金額を上限として対応いたします。従って、派生的、間接的、付帯的、また精神的な損害、また機会損失による利益被害などについてはその責任を負い兼ねます。有効範囲本製品の保証内容については日本国内での対応となり、他国での使用については一切対応し兼ねます。

製品保証書	
製品型番	UQ-CR8200
保証期間	ご購入年月日より1年
お名前	〒
ご住所	
お電話番号	-
ご購入年月日	年 月 日
お買い上げ店名	

各部名称と付属品



使い方

1. バッテリーを取り付ける

給湯サーバーとフタを取り外し、バスケットのロックを解除して本体を外し、本体側面にある電池カバーを開け単4アルカリ電池をセットします。

▲注意

- ・「+」と「-」を正しくセットしてください。
- ・単4アルカリ電池以外は使用しないでください。



2. 使用前にすすぎ洗いをする

使用前に給湯サーバー、フタ、ドリッパー、バスケット、メジャースプーンをすすぎ洗いしてください。必要に応じてキッチン用中性洗剤をお使いください。

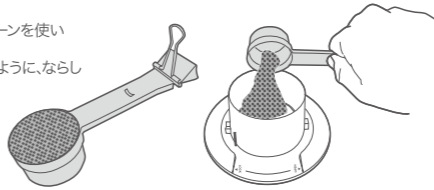
▲注意

- ・本体は洗わないでください。
- ・本体以外の部品は、食器洗い機・食器乾燥機での洗浄・乾燥を行わないでください。変形などの原因になります。

3. コーヒー豆を入れる

挽いたコーヒー豆をメジャースプーンを使いドリッパー内に入れます。ドリッパー内で上面が平らになるように、ならしめます。

付属のメジャースプーンはすりきり1杯 約10g



使い方

8. 抽出

ドリップが終わるまで待ちます。およそ120~180秒でドリップが終了します。

▲注意

- 次の様な行為は、火傷や製品の故障となります。
- ・回転中の給湯サーバーを無理に止めようとする
- ・ドリップ中に給湯サーバーを外す



9. 電源を切る

回転スイッチを押して電源を切ります。



10. 本体をカップから取り外す

フタは本体一式を置くことができます



11. 完成

美味しいコーヒーをお楽しみください。



こんな使い方も! oceanrich活用例
美味しい日本茶もお楽しみいただけます

コーヒーの香りが残っている場合がありますので、フィルターをよく洗ってからご使用ください。
交換用ドリッパーも販売しております。UQ-CR8200FILTER

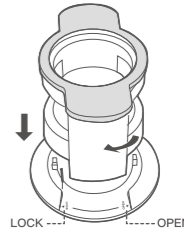
日本茶の分量 茶葉の量: 3~4グラム※
お湯の量: 150ml

※付属のメジャースプーンで1/3程度。お茶の量はあくまで目安です。ご自分の好みに合わせて調整して下さい。

使い方

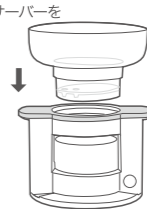
4. ドリッパーバスケットを回し締める

バスケット凹み部分の【OPEN】に本体を合わせ、時計回りに【LOCK】まで回し締めます。



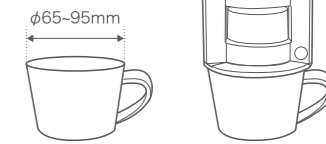
5. 給湯サーバーをセットする

右図のように給湯サーバーをセットします。



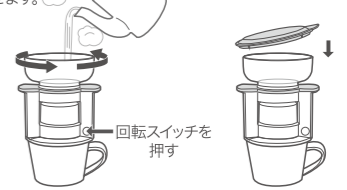
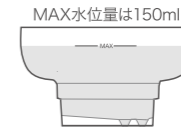
6. カップの上に置く

φ65mmから95mmのカップをお使いください。



7. 回転スイッチを押し、お湯を注ぐ

回転スイッチを押して給湯サーバーを回転させます。お湯をMAXまで注ぎフタをして蒸らします。



お手入れ

クリーニングの前は必ず回転を止めてお手入れをおこなってください

本体のお手入れ

▲注意 本体は電気機器です“水”や“お湯”で洗ったり浸したりしないでください。



本体の汚れはよくほった柔らかい布で拭いてください

水洗いができる部品



給湯サーバー フタ ドリッパーバスケット
・使用後は各部品を洗浄し、よく乾かして保管してください。
・洗浄時はキッチン用中性洗剤を使い常温の水で洗い流してください。
・食器洗い機・食器乾燥機での洗浄・乾燥を行わないでください。変形の原因になります。

保管 保管の際は電池を取り外し、涼しい場所にて保管してください。

製品仕様

抽出方法	ドリップ式 / 自動停止機能 (タイマー:5分)
給湯サーバー容量	150ml(Max)
出来上がり量	1カップ
ドリップ時間	(最短) 約120秒~180秒
適用カップ寸法	φ65~95mm
電源	単4アルカリ電池 2本 (別売)
サイズ	W119 × D101 × H120 (mm)
重量	200g(電池は含まれません)
付属品	メジャースプーン1個、取扱説明書(本書)
材質	本体: ABS 給湯サーバー: 飽和ポリエステル(トライタン) フタ: PP ドリッパー: 304ステンレス ※ピエフェール樹脂を含みません