

1. 付属品の確認

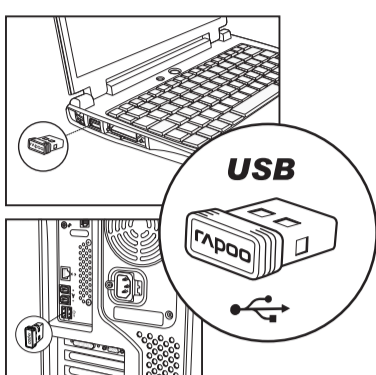
まずパッケージの付属品内容についてご確認ください。
 ① キーボード ② ナノレシーバー ③ 単4 乾電池×2
 ④ 本書

2. 取り付け方法

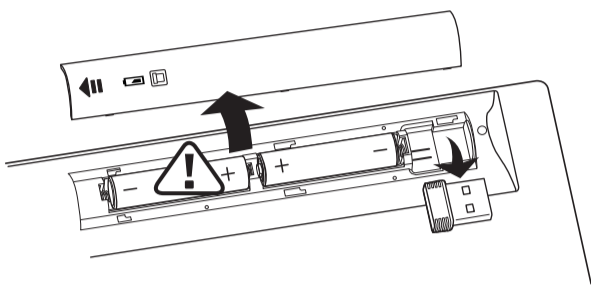
ナノレシーバーのUSB 端子をご利用される PC 本体に接続してください。(図①)

【電池の取り付け方法】

本体裏側の上部に設置された電池カバーに記載された「**+**」方向にスライドさせカバーを外します。電池ボックス内に記載された方向に正しく乾電池をセットしてください。セット後はカバーを閉め「**+**」と逆方向にスライドさせカバーロックしてください。(図②・図③)



図①



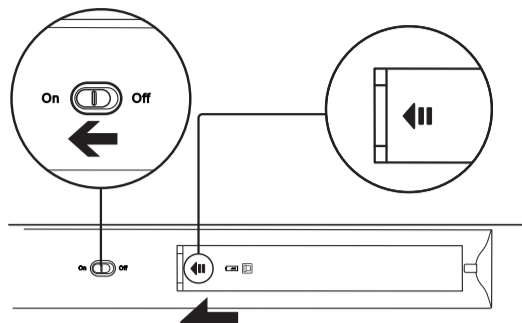
図②

3. ナノレシーバー収納保管

キーボード本体裏面の上部電池挿入箇所右側にナノレシーバー収納スロットが設置してありますので、収納保管ができます(図②)

4. 電源のON/OFF

キーボード本体裏面上部に設置されたスイッチで電源のON/OFFができます。ご使用時は ON 方向にスライドさせてください。(図③)



図③

5. 各部名称とその働き

Fn キーと同時に F1～F12 のキーを押すと各機能が手軽に使用いただけます。

- | | | | |
|---|--|--|--|
| F1 戻る
WEB ブラウザでの戻るボタン。 | F2 進む
WEB ブラウザでの進むボタン。 | F3 ホーム
WEB ブラウザを起動します。 | F4 メール
メールソフトを起動します。 |
| F5 メディアプレイヤー
メディアプレイヤーを起動します。 | F6 再生/一時停止
メディアプレイヤーでの再生/一時停止ボタン。 | F7 停止
メディアプレイヤーでの停止ボタン。 | F8 前曲
メディアプレイヤーでのトラック戻るボタン。 |
| F9 次曲
メディアプレイヤーでのトラック進むボタン。 | F10 ボリューム DOWN
Windows 全体の音量を下げます。 | F11 ボリューム UP
Windows 全体の音量を上げます。 | F12 ミュート
Windows 全体の音声出力を止めます。 |



安全にお使い頂くために

この度はユニークの製品をご購入頂きまして、誠にありがとうございます。この取り扱い説明書は本製品を安全に正しくお使い頂く為に必要な内容が記載されています。ご使用前に必ず本書をお読みください。読み終わった後はいつでも再確認できるように必ず保管してください。

■ 設置場所に関するご注意

以下に記載された環境でのご使用は本機器の故障の原因となり、人体に危害を及ぼす事態になり大変危険ですのでおやめください。

- 直射日光が当たる場所、車中や暖房器具の側等の高温な場所
- サウナや風呂場などの多湿な場所
- チリやホコリが多い場所
- 火気がある場所
- 振動がある場所
- 衝撃がある場所
- 幼児の手に届きやすい場所

■ 使用上の注意

以下に記載された使用方法は本体の破損、二次災害、また人体に危害を及ぼす可能性があり極めて危険ですので絶対にお止めください。

- 本機器の分解
- 水やクリップなどの小さな金属類などの異物が入ったままのご使用
- 本機器と同梱された電池タイプ以外のご使用
- ヒーターなどの暖房器具の近くでのご使用
- 加湿器などの水分が多く本機器がぬれる危険性のあるご使用

修理について

- 本製品の保証を受ける際、製品保証書(本書)が必ず必要になります。保証書が無い場合、保証期間内であっても修理保証の対象外となりますので、保証書は大切に保管してください。
- ご購入時の販売店レシート、又はご購入日時が確認できる店版等が無い場合、保証対象外となりますので必ずご用意ください。
- 修理のご依頼の際はご購入の販売店にお問い合わせ頂くか、直接弊社サポートまでご連絡ください。
- 修理品の送料料金についてはお客様のご負担となります。また配送については適切に梱包した上、運送状況の確認ができる郵便機関で発送ください。輸送中の外装破損を含めた故障や配送中の紛失等での発送の有無を保証できない場合、保証対象外となります。
- 弊社の承諾がない第3機関などによる分解、改造、修理は保証対象外となりますので、予めご了承ください。
- 本製品同梱のユーザーマニュアル記載の通りの適切なご利用以外のご使用があった場合(対応温度、湿度、使用方法など)保証対象外となりますのでご注意ください。
- 風水害、落雷、地震、火災など天変地異による外的要因による故障については保証対象外となります。
- 修理依頼があった商品が販売終息などの理由により同商品の対応ができない場合、同等もしくは同等以上の別機種にて対応する場合があります。予めご了承ください。
- 修理依頼された旧製品についてはいかなる理由においてもご返還致し兼ねます。免責事項弊社製品の故意による、また重大な過失による以外の損害賠償責任については本製品の購入金額を上限として対応いたします。従って、派生的、間接的、付帯的、また精神的な損害、また機会損失による利益被害などについてはその責任を負い兼ねます。有効範囲本製品の保証内容については日本国内での対応となり、他国での使用については一切対応し兼ねます。

保証書

製品型番	9060
保証期間	ご購入年月日より1年
お名前	
ご住所	〒
お電話	— —
購入年月日	年 月 日
お買い上げ店名	

本製品に関するお問い合わせ

株式会社 ユニーク
 〒277-0024 千葉県柏市若葉町3-3 柏合同オフィス 2B
 FAX:04-7128-6557
 サポート Email アドレス : support@uniqstyle.co.jp

○このユーザーマニュアルには上記保証書欄が設けてあります。ご購入店舗のレシートと一緒に大切に保管してください。
 ○本製品ならびに本書に改善が必要となった場合、予告無く変更する場合があります。予め、ご了承お願い致します。

7. 電池取り付け方法

マウス本体へ乾電池を取り付けて下さい。本体裏側の下部に設置された電池カバーロックボタンを押すとロックが解除します。カバーを慎重に外して下さい。電池ボックス内に記載された方向に正しく乾電池をセットしてください。(図①)

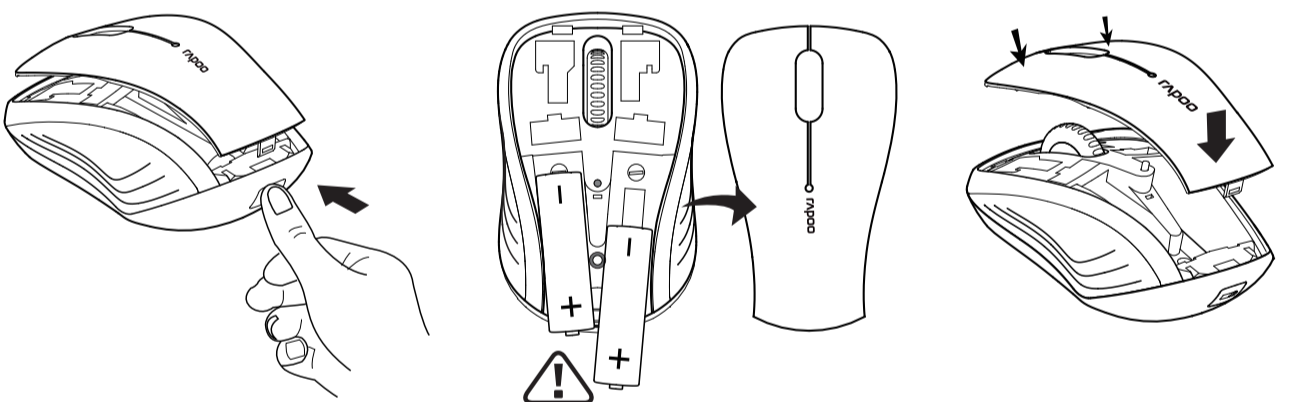
8. ナノレシーバー収納保管

マウス本体裏側下部にナノレシーバー収納スロットが設置してありますので、収納保管ができます。(図②)

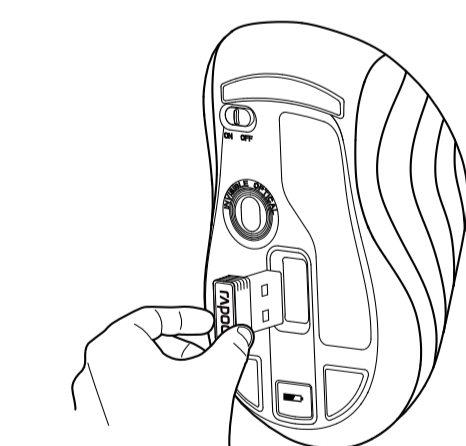
9. 電源のON/OFF

マウス本体裏面上部に設置されたスイッチで電源ON/OFFができます。ご使用時は ON 方向にスライドさせてください。(図③)

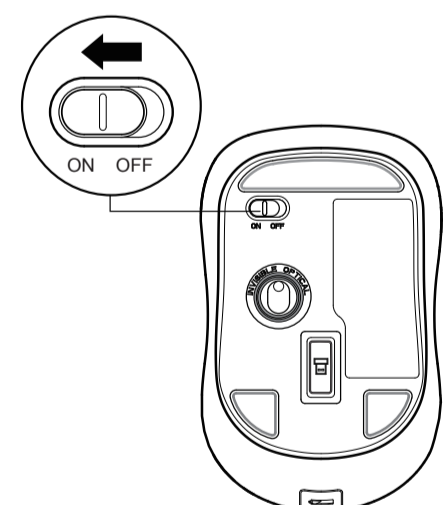
10. 各部名称



図①



図②



図③