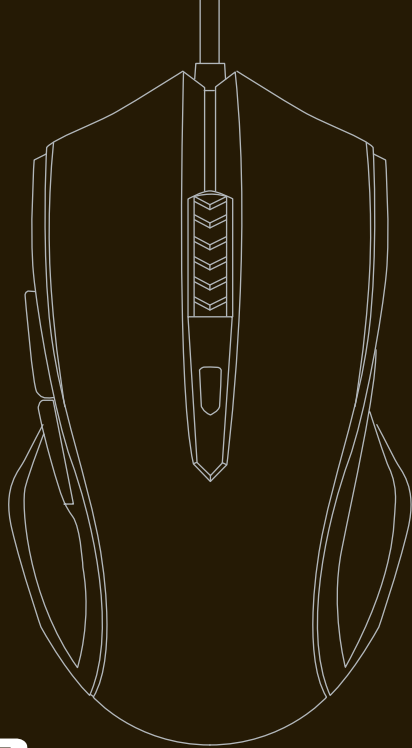


The ultimate wireless 
rapoo

クイックスタート ガイド



V20

OPTICAL GAMING MOUSE | 光学式ゲーミングマウス

■ 製品内容	1
■ 各部名称	2
■ 接続方法	3
■ ドライバーインストール	4
■ 各機能の設定	5
■ 各ボタンの割り振り	6
■ トラブルシューティング	11
■ 保証規定	12

製品内容

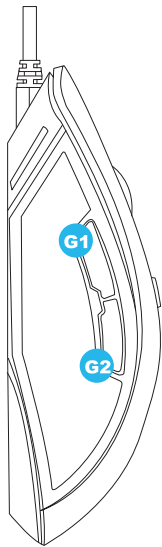
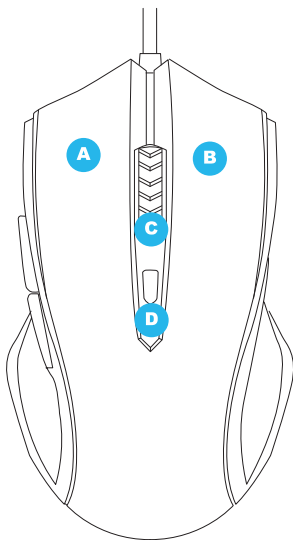
1. マウス本体
2. クイックスタートガイド本書

動作に必要なシステム環境

USBポートを搭載した
Windows®XP/Vista/Windows®7, 8/パソコン

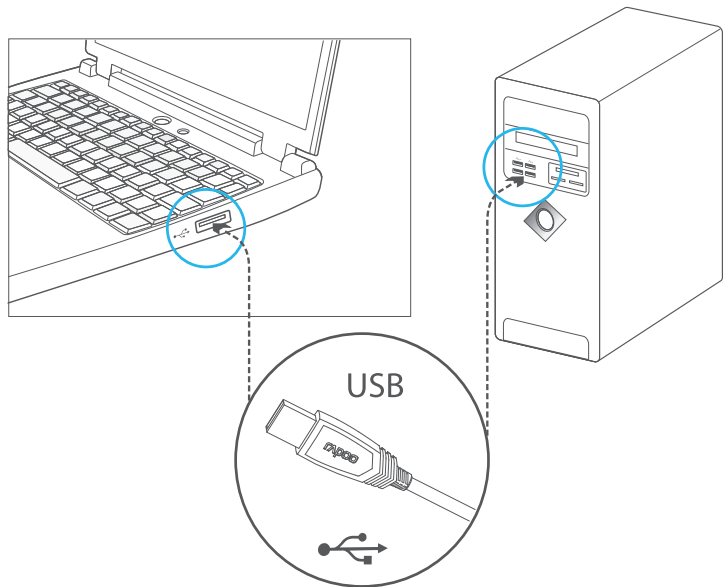
各部名称

- A** 左クリック
- B** 右クリック
- G1** すずむ
- C** スクロールホイール(3rdボタン)
- D** DPIスイッチ
- G2** もどる



接続方法

マウスのUSBケーブルをご利用するパソコンの
USBポートへ差し込んでください。(詳しくは図参照)



ドライバーインストール

当ゲーミングマウスに搭載された各種機能のカスタマイズ、
及び各ボタン機能の割り振りをするには、以下HPよりダウンロードしてください。

<http://www.rapoo.com/DownloadCenter.aspx>

各機能の設定

各ゲームの特徴に応じてマウス機能をカスタマイズ可能



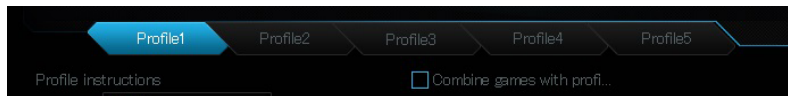
各ボタンの割り振り

お好みに応じて各ボタンを一回押すか二つのキーを同時に押すか設定を行い、マルチメディアボタン、スクリーンショット、マクロの設定、等が操作できます。



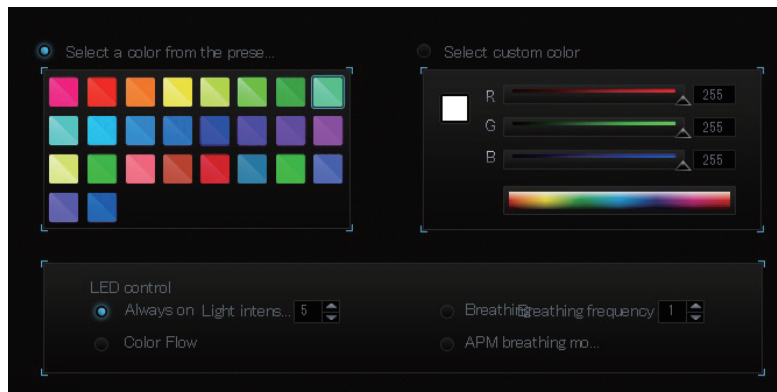
環境設定の保存

お好みに応じてカスタマイズや各ボタンの割り振りを行った後、それらの設定を最大5パターンまで保存でき、シチュエーションに応じてお好みのパターンを選択できます。



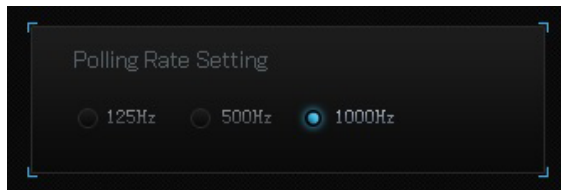
LEDライトの調整

お好みのモード、カラーでブリージングライト等を設定可能。



ポーリングレート

ディスプレイ等環境に応じてポーリングレートを3段階まで変更可能



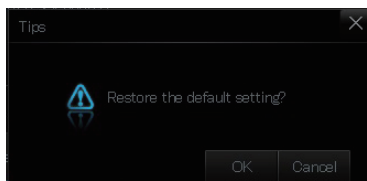
DPI設定

DPI(Dot Per Inch)カーソル解像度をお好みに応じて3ステージ選択、8段階の解像度まで調整することができます。



デフォルト設定

工場出荷時のデフォルトに戻す事も可能。



トラブルシューティング

Q1.ブリージングライトはどのようにOFFできますか？

A. ドライバーのメニュー画面よりOFFできます。

Q2.ポーリングレートを125Hz以上に設定するとカーソルが あちこち飛んでしまいます。解決方法がありますか？

A. コントロールパネルのマウスアイコンをクリック、ポインターオプションを選択して
ポインタの軌道を表示するのチェックを外してください。

保証規定

1. 本製品の保証を受ける際、製品保証書(本書)が必ず必要になります。保証書が無い場合、保証期間内であっても修理保証の対象外となりますので、保証書は大切に保管してください。
2. ご購入時の販売店レシート、又はご購入日時が確認できる店版等が無い場合、保証対象外となりますので必ずご注意ください。
3. 修理のご依頼の際はご購入の販売店にお問い合わせ頂くか、直接弊社サポートまでご連絡ください。
4. 修理品の配送料金についてはお客様のご負担となります。また配送については適切に梱包した上、運送状況の確認ができる郵送機関で発送ください。輸送中の外装破損を含めた故障や配送中の紛失等でその発送の有無を保証できない場合、保証対象外になります。
5. 弊社の承諾がない第3機関などによる分解、改造、修理は保証対象外となりますので、予めご了承ください。
6. 本製品同梱のユーザーマニュアル記載の通りの適切なご利用以外のご使用があった場合(対応温度、湿度、使用方法など)保証対象外となりますのでご注意ください。
7. 風水害、落雷、地震、火災など天変地異による外的要因による故障については保証対象外となります。
8. 修理依頼があった商品が販売終息などの理由により同商品の対応ができない場合、同等もしくは同等以上の別機種にて対応する場合があります。予めご了承ください。
9. 修理依頼された旧製品についてはいかなる理由においても返還致し兼ねます。免責事項弊社製品の故意による、また重大な過失による以外の損害賠償責任については本製品の購入金額を上限として対応いたします。従って、派生的、間接的、付帯的、また精神的な損害、また機会損失による利益被害などについてはその責任を負い兼ねます。有効範囲本製品の保証内容については日本国内での対応となり、他国での使用については一切対応し兼ねます。



製品型番	
保証期間	ご購入年月日より2年
お名前	
ご住所	〒
お電話番号	— —
購入年月日	— 年 — 月 — 日
お買い上げ店名	

株式会社 ユニーク

〒277-0024 千葉県柏市若葉町3-3柏合同オフィス2B

[サポート] Tel:04-7166-5778 Email:support@uniqstyle.co.jp

-
- このユーザーマニュアルには上記保証書欄が設けてあります。ご購入店舗のレシートと一緒に大切に保管してください。
 - 本製品ならびに本書に改善が必要となった場合、予告無く変更する場合があります。予め、ご了解お願い致します。



www.rapoo.com

It is forbidden to reproduce any part of this quick start guide without the permission of Rapoo Technology Co., Ltd.

制造商:深圳雷柏科技股份有限公司 地址:深圳市坪山新区锦绣东路22号
公司电话:4008 887 778

5601-07Y00-222